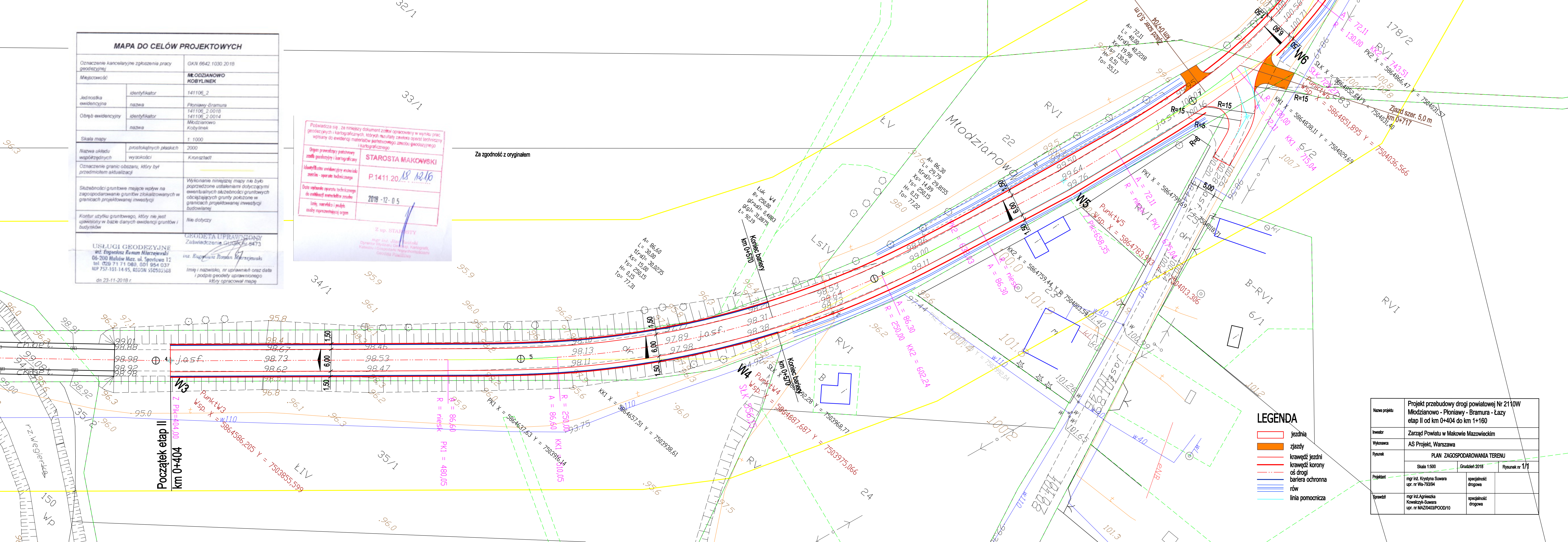


MAPA DO CELÓW PROJEKTOWYCH	
Oznaczenie kancelaryjne zgłoszenia pracy geodezyjnej	GKN 6642.1030.2018
Miejscowość	MŁODZIANOWO KOBYLENEK
Jednostka ewidencyjna	identyfikator 141106_2
	nazwa Płoniawy-Bramura
Obręb ewidencyjny	identyfikator 141106_2.0018 141106_2.0014
	nazwa Młodzianowo Kobylinek
Skala mapy	1 : 1000
Nazwa układu współrzędnych	prostokątnych płaskich 2000 wysokości Kronstadt
Oznaczenie granic obszaru, który był przedmiotem aktualizacji	
Służebności gruntowe mające wpływ na zagospodarowanie gruntów zlokalizowanych w granicach projektowanej inwestycji	Wykonanie niniejszej mapy nie było poprzedzone ustaleniami dotyczącymi ewentualnych służebności gruntowych obciążających grunty położone w granicach projektowanej inwestycji budowlanej
Kontur użytku gruntowego, który nie jest uwzględniony w bazie danych ewidencji gruntów i budynków	Nie dotyczy
GEODETA UPRAWNIENY Zaświadczenie GUGiK nr 6473	
USŁUGI GEODEZYJNE inż. Eugeniusz Roman Miarzejewski 06-200 Maków Maz. ul. Sportowa 12 tel. 029 71 71 080, 601 954 037 NIP 757-101-14-95, REGON 550503368 dn 23-11-2018 r.	
inż. Eugeniusz Roman Miarzejewski Imię i nazwisko, nr uprawnień oraz data i podpis geodety uprawnionego, który opracował mapę	

Pozwiera się, że niniejszy dokument został opracowany w wyniku prac geodezyjnych i kartograficznych, których rezultaty zawiera operat techniczny wpisany do ewidencji materiałów geodezyjnych i kartograficznych	
Organ prowadzący pracownię geodezyjną i kartograficzną	STAROSTA MAKOWSKI
Identyfikator ewidencyjny materiału zosobu - operat techniczny	P.1411.20.18.12.16
Data wykonania operatu technicznego do ewidencji materiałów zosobu	2018 - 12 - 0 5
Imię, nazwisko i podpis osoby reprezentującej organ	
Z up. STAROSTY mgr inż. Józef Bartośki Dyrektor Wydziału Geodezji, Kartografii, Inżynierii i Gospodarki Nieruchomościami Geodeta Powiatowy	

Za zgodność z oryginałem



Nazwa projektu	Projekt przebudowy drogi powiatowej Nr 2110W Młodzianowo - Płoniawy - Bramura - Łazy etap II od km 0+404 do km 1+160		
Inwestor	Zarząd Powiatu w Makowie Mazowieckim		
Wykonawca	AS Projekt, Warszawa		
Rysunek	PLAN ZAGOSPODAROWANIA TERENU		
Projektant	mgr inż. Krystyna Suwara upr. nr Wa-793/94	specjalność drogowa	Rysunek nr 1/1
Sprawdził	mgr inż. Agnieszka Kowalczyk-Suwara upr. nr MAZ0403/POOD/10	specjalność drogowa	